

Adobe Connect Pro kirjautuminen:

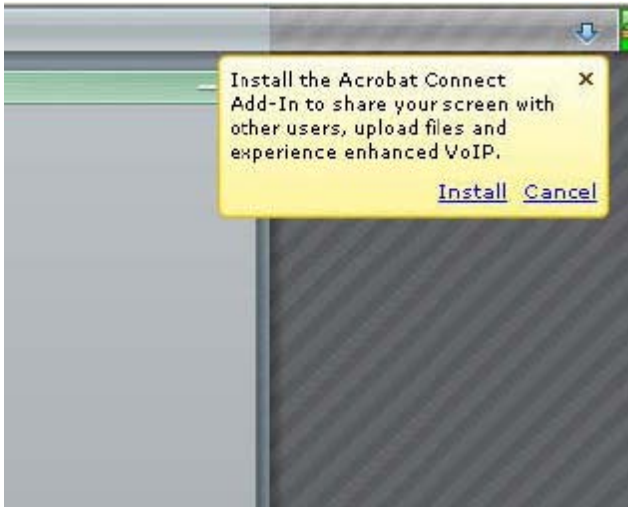
1. Mene Connect Pro -huoneen etusivulle sinulle ilmoitettuun www-osoitteeseen.
2. Valitse vaihtoehto **Enter as a Guest** ja kirjoita koko nimesi laatikkoon.
3. Napsauta **Enter Room** -painiketta.



4. Jos Adobe Connect Pro ilmoittaa, että ylläpitäjä on estänyt (blocked) pääsyn ulkopuolisilta osallistujilta, pyydä lupaa päästä kokoustilaan sisälle painamalla **Request Entry** -painiketta.



5. Jos ohjelma kysyy kirjautumisen jälkeen oikeassa yläkulmassa keltaisella lapulla ”Install the Acrobat Connect Add-In...”, asenna lisäosa painamalla **Install** -painiketta. Hyväksy vielä asennus painamalla **Yes** -painiketta.



Jos ongelmia Connect Pro:n toiminnassa:

Testaa tietokoneesi yhteensopivuus painamalla tästä linkistä:

https://admin.adobe.com/common/help/en/support/meeting_test.htm

Jos testin **1. kohta** ei mene läpi, sinulta puuttuu tarvittava **Flash Player**, jonka voit hakea täältä:

<http://get.adobe.com/flashplayer/>

Jos testin **2. tai 3. kohta** ei mene läpi, Internet-yhteydessäsi on luultavasti jotain ongelmia → katso testisivustolla olevat ongelmatilanteiden ohjeet (**Troubleshooting Tips**) läpi.

Jos testin **4. kohta** ei mene läpi (**huutomerkki** ilmestyy testattaessa), asenna **Acrobat Connect Add-in** painamalla 4. kohdan oikealla puolella olevaa **install Add-in** -nappulaa. Hyväksy asennus painamalla **Yes** -painiketta kun asennusikkuna käynnistyy.